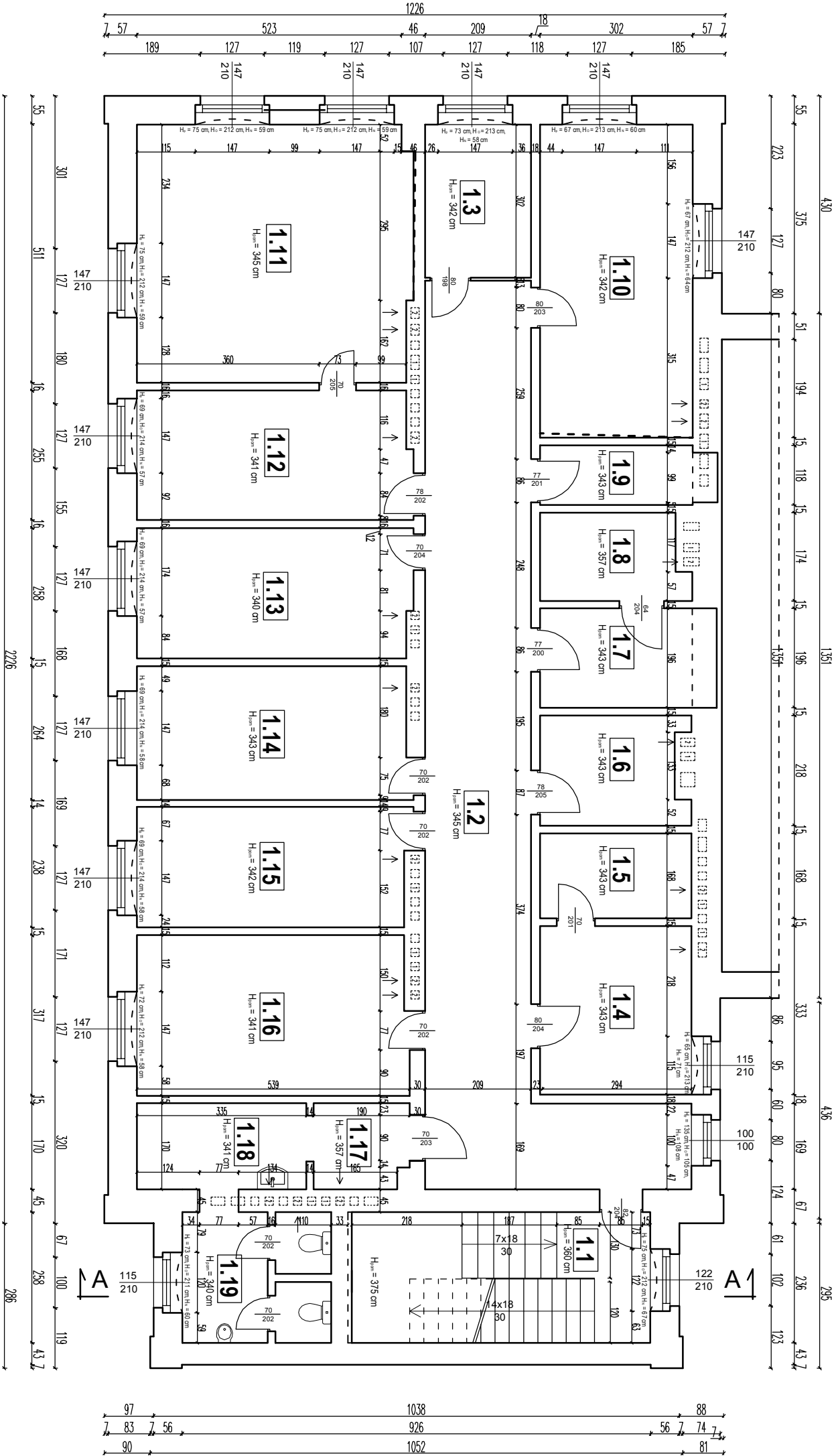


ZESTAWIENIE POMIESZCZEŃ - PARTER BUDYNKU		
LP	NAZWA POM.	POWIERZCHNI A [m²]
1.1	KŁATKA SCHODOWA	15,22
1.2	KORYTARZ	42,85
1.3	POM. BIUROWE	6,31
1.4	POM. BIUROWE	9,96
1.5	POM. GOSPODARCZE	5,02
1.6	POM. GOSPODARCZE	6,08
1.7	POM.GOSPODARCZE	6,84
1.8	POM. GOSPODARCZE	4,85
1.9	POM. GOSPODARCZE	4,04
1.10	POM. BIUROWE	18,66
1.11	POM. BIUROWE	27,45
1.12	POM. BIUROWE	13,76
1.13	POM. BIUROWE	13,96
1.14	POM. BIUROWE	14,16
1.15	POM. BIUROWE	12,72
1.16	POM. BIUROWE	16,92
1.17	PRZEDSIÓDNEK W.C	3,12
1.18	UMYWALNIA	5,70
1.19	WC	6,99
RAZEM POWIERZCHNIA		234,61

OZNACZENIA:

- H<sub>p</sub> - wysokość parapetu
- H<sub>o</sub> - wysokość okna
- H<sub>n</sub> - wysokość nadproża
- H<sub>com</sub> - wysokość pomieszczenia
- H - hydyant
- ZK - ZK - złącze kablowe



RZUT PIĘTRA - inwentaryzacja  
skala 1:100

PRZEBUDOWA I REMONT POMIESZCZEŃ W BUDYNKU ORAZ TERMOODERNIZACJA BUDYNKU ADMINISTRACYJNO-BIUROWEGO ul. Kępińska 34a : 89-200 Szulbін, działka nr 29/18		
RZUT PIĘTRA - inwentaryzacja		
Projektant:	Imię i Nazwisko: nr uprawnień	
Opracował:	mgr inż. Jarosław Woźny upr. bud. nr 73426992/734268394 w Spec. Konstrukcyjno-budowlanej	
	mgr inż. Arkadiusz Mułik upr. bud. nr KUP/00770WOK/13 konstrukcyjno-budowlanej	
Data: 01.03.2017 r.		rys. 2/1